

SDI | RADII XPERT

PROFESJONALNA LAMPA LED DO POLIMERYZACJI

INTELIGENTNY DESIGN. OPTYMALNA POLIMERYZACJA.

- Dioda LED ze skolimowaną wiązką światła do głębokiej polimeryzacji
- Głowica obrotowa o zakresie obrotów 360°
- Inteligentny interfejs
- Pełna moc przy niskim poziomie naładowania baterii
- Stacja dokująca zapewniająca łatwe ładowanie



TECHNOLOGIA
WSPOMAGANIA
PRECYZYJNEJ
POLIMERYZACJI



SKUPIONA
WIĄZKA
ŚWIATEŁA



INTELIGENTNA
TECHNOLOGIA
UŁATWIWIAJĄCA
OBSŁUGĘ



ERGONOMICZNIE
WYWAŻONY
UCHWYT

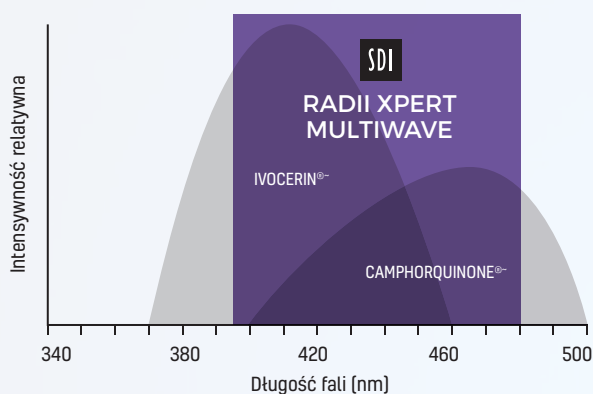


OPCJA REGULACJI DŁUGOŚCI FALI - MULTIWAVE

Zapewnia bardzo szerokie spektrum polimeryzacji



DYSTRYBUCJA PROMIENIOWANIA[^]



~ Zastrzeżone znaki towarowe nie należące do SDI Ltd.

[^] Timothy S. Menees et al, (2015), 'Depth of cure of bulk fill composites with monowave and polywave curing lights', American Journal of Dentistry, 28(6): 357-361

INTELIGENTNY DESIGN. OPTYMALNA POLIMERYZACJA.



UNIKATOWA TECHNOLOGIA WSPOMAGAJĄCA PRECYZYJNĄ POLIMERYZACJĘ

Unikatowa technologia wspomagająca precyzyjną polimeryzację lampą Radii Xpert, pozwala na prawidłowe umiejscowienie lampy przed rozpoczęciem zabiegu. Źródło światła musi być trzymane blisko i prostopadłe do polimeryzowanego miejsca, aby zagwarantować wysoką jakość! Po uruchomieniu światła kierunkowego i umieszczeniu lampy nad zębem możesz mieć pewność, że polimeryzacja rozpocznie się dopiero po znalezieniu odpowiedniego ustawienia. Z Radii Xpert zawsze trafiasz w cel.



OPTYMALNIE SKUPIONA WIĄZKA ŚWIATŁA

Radii Xpert to idealny wybór do wypełnień różnej wielkości, w tym dużych ubytków, wymagających głębokiej polimeryzacji. Skupiona wiązka umożliwia utrzymanie intensywności światła lampy nad polimeryzowanym wypełnieniem. Z Radii Xpert zawsze osiągniesz przewidywalne wyniki polimeryzacji.



INTELIGENTNA TECHNOLOGIA UŁATWIAJĄCA OBSŁUGĘ

Inteligentna technologia poprawia efektywność wizyty u dentysty. Wyświetlacz LCD z odliczaniem czasu eliminuje zgadywanie i zapewnia dokładność w czasie cykli polimeryzacji. Radii Xpert umożliwia zapisanie ulubionego ustawienia, a wielokolorowy pierścień statusu informuje o potrzebie naładowania baterii lub czasie trwania polimeryzacji.



ERGONOMICZNIE WYWAŻONY UCHWYT

Ergonomiczny projekt Radii Xpert umożliwia wygodny dostęp do wszystkich miejsc w jamie ustnej. Głowica regulowana w zakresie 360 stopni zapewnia łatwy dostęp do wypełnień we wszystkich kwadrantach. Radii Xpert posiada dobrze wyważony, poręczny design i może być trzymana niczym długopis, redukując tym samym zmęczenie rąk i dłoni.



PROFESJONALNA LAMPA LED DO POLIMERYZACJI

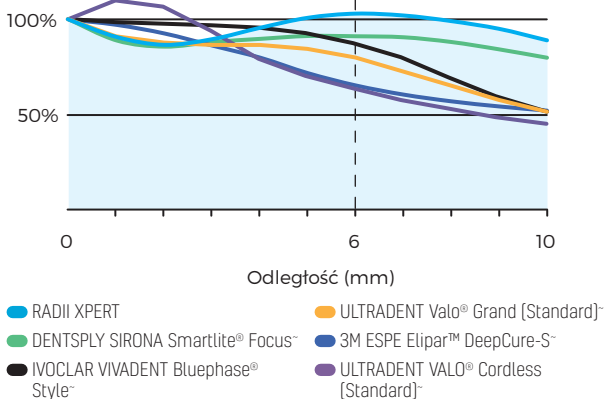
SPÓJNA INTENSYWNOŚĆ ŚWIATŁA

Radii Xpert zapewnia lepszą wydajność dzięki stałej intensywności światła na istotnych klinicznie odległościach.

Stać intensywność oznacza, że światło będzie wnikać do wnętrza wypełnienia z ograniczonym spadkiem, co pozwoli zachować pewność pełnej polimeryzacji w głębi wypełnienia.



PORÓWNANIE ŚWIATŁA
Stać intensywność %



Independently tested by Tufts University School of Dental Medicine, Boston, USA, 2017
Results normalised to 100% at 0 mm
Tested on a BlueLight Analytics® Inc. MARC® light collector with 4-mm aperture
~ These are not registered trademarks of SDI Ltd

PODSTAWA ZE WSKAŹNIKIEM INTENSYWNOŚCI

Wbudowany czujnik intensywności Radii Xpert umożliwia łatwe monitorowanie intensywności światła, bez potrzeby zakupu zewnętrznego przyrządu w celu kontroli relatywnych zmian w jasności. Rutynowe kontrole lampy polimeryzującej mają kluczowe znaczenie dla optymalnej pracy.

ULEPSZONE ZARZĄDZANIE CIEPŁEM

Radii Xpert umożliwia bezpieczną polimeryzację wypełnień. Przyrząd został wyposażony w radiator obniżający emisję ciepła. Ulepszone zarządzanie ciepłem zapobiega uszkodzeniom tkanki miękkiej, która jest wrażliwa na ciepło.

Można bezpiecznie polimeryzować kilka wypełnień bez ryzyka przegrzania lampy. Brak nadmiaru ciepła pozwala także wydłużyć okres działania diod LED.

TECHNOLOGIA ZARZĄDZANIA CIEPŁEM

Bezpečną polimeryzację rozmaitych materiałów wypełnieniowych, zapewnia wykorzystanie radiatora obniżającego emisję ciepła. Technologia ta kieruje ciepło z dala od lampy LED, bez konieczności stosowania wentylatora chłodzącego.

TECHNOLOGIA RADIATORA

Umożliwia prowadzenie polimeryzacji wielu wypełnień dzięki właściwościom pochłaniania ciepła radiatora. Radiator odbiera ciepło od diod LED bez potrzeby stosowania wentylatora chłodzącego.

WYMIENNE KOŃCÓWKI

Radii Xpert oferuje wszechstronność dzięki dostępności końcówek diagnostycznej, ortodontycznej oraz do wybielania pełnego łuku.

PORĘCZNY DESIGN

Niewielka konstrukcja Radii Xpert zapewnia łatwy dostęp do tylnego obszaru jamy ustnej. Jest to szczególnie ważne i pomocne przy leczeniu dzieci.

ŁATWE CZYSZCZENIE

Radii Xpert posiada gładką powierzchnię i jest wyposażona w idealnie dopasowane rękawy ochronne, które zapobiegają zakażeniom krzyżowym.

WYTRZYMAŁOŚĆ

Lampa Radii Xpert jest wykonana z wytrzymałych polimerów, aby zapewnić jej trwałość.

BRĄK PRZEWODÓW

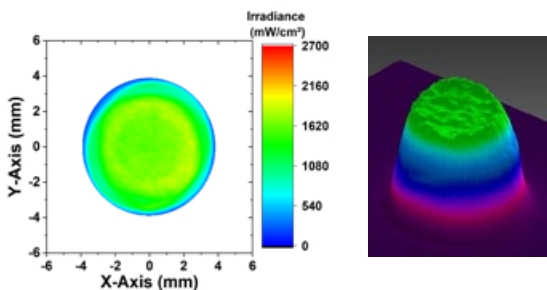
Radii Xpert jest bezprzewodowym przyrządem, który umożliwia pełną swobodę ruchów.

RAPORT TECHNICZNY – RADII XPERT

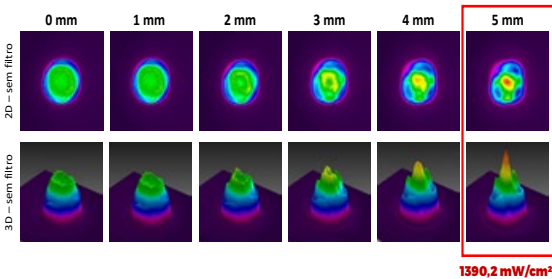
SPÓJNY PROFIL WIĄZKI ŚWIATŁA

Aktywna końcówka lampy Radii Xpert charakteryzuje się jednorodnym rozkładem profilu wiązki światła. Gwarantuje to prawidłowy rozkład naświetlenia w całym obszarze wypełnienia.

Jest ono odpowiednie dla adekwatnie aktywowanych żywic kompozytowych i cementów na bazie żywicy. Radii Xpert idealnie nadaje się do głębokich ubytków, ponieważ natężenie promieniowania pozostaje wysokie nawet na głębokości 5 mm, dostarczając do wartości 1390 mW/cm².



ODLEGŁOŚĆ [MM]



Nawet w przypadku odsunięcia końcówki lampy Radii Xpert do 5 mm od powierzchni, urządzenie emituje odpowiednie natężenie światła.

Prof. Carlos José Soares et al., Faculty of Dentistry, Federal University of Uberlândia 2023.

» Dobra lampa LED ma kluczowe znaczenie dla Twojego gabinetu! Musi m.in. charakteryzować się dobrą kolimacją i natężeniem światła. W Radii Xpert od firmy SDI, znajdziesz wszystkie cechy dobrej lampy LED, co ułatwi Ci codzienną pracę! «

Dr Joshua Austin, DDS, MAGD. Dental Economics - Stany Zjednoczone - listopad 2020 r.

» Lampa polimeryzacyjna jest niezwykle ważna zarówno dla stomatologii jak i dla Twojego gabinetu. W lampie polimeryzacyjnej potrzebujesz kilku rzeczy. Radii Xpert firmy SDI ma je wszystkie. Zapewnia funkcjonalność i elastyczność w codziennym użytkowaniu. «

Dr Joshua Austin, DDS, MAGD. Dental Economics - Stany Zjednoczone - listopad 2020 r.

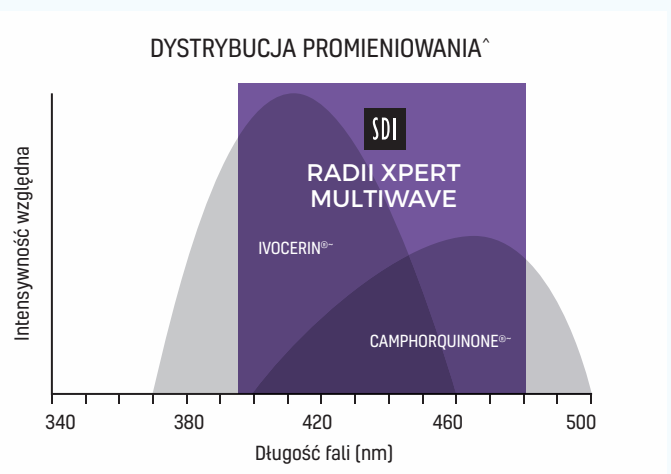
» Szerokie spektrum światła lampy Radii Xpert umożliwia fotoaktywację różnorodnych materiałów, takich jak np. żywice kompozytowe, kleje, cementy, które zawierają różne fotoinicjatory. «

Prof. Carlos José Soares i wsp., Wydział Stomatologii, Federalny Uniwersytet Uberlândia 2023 r.

SPEKTRUM EMISJI

Radii Xpert Multiwave umożliwia polimeryzację wszystkich dostępnych na rynku kompozytów. Szczytowe natężenie światła wynoszące 1390 mW/cm² na otworze 4 mm, obejmuje długości fali w zakresie od 395 do 480 nm. Radii Xpert Multiwave obejmuje całe spektrum absorpcji, kompozytów zawierających kamforchinon w połączeniu z fenylo-propanedionem (PPD), tlenkiem acylofosfiny (np. Lucirin TPO[®] ~) lub Ivocerin[®].

~ Zastrzeżone znaki towarowe nie należące do SDI Ltd



^Timothy S. Menees et al, (2015), 'Depth of cure of bulk fill composites with monowave and polywave curing lights', American Journal of Dentistry, 28(6): 357-361

KLUCZOWE CECHY

360°

OBROTOWA GŁOWICA

Główica regulowana w zakresie 360 stopni zapewnia łatwy dostęp do wypełnień we wszystkich kwadrantach.

185g

LEKKA KONSTRUKCJA

Waga na poziomie 185 g sprawia, że Radii Xpert minimalizuje zmęczenie rąk i dłoni.

2.5 GODZIN

ŁADOWANIE

Zyskaj nawet 900 10-sekundowych polimeryzacji, zanim Radii Xpert będzie wymagać ładowania. Oznacza to wygodne 2 godziny i 30 minut działania.



Unikatowa technologia wspomaganie precyzyjnej polimeryzacji

Optymalnie skupiona wiązka

Spójna intensywność światła

Inteligentna technologia ułatwia obsługę

Ergonomicznie wyważony uchwyt

Polimeryzacja wszelkich kompozytów

Spójna wiązka światła

Ulepszone zarządzanie ciepłem

Podstawa ze wskaźnikiem intensywności

Lampa Radii Xpert otrzymała poniższe oceny dotyczące rekomendacji zakupu.

Prezentacja/ergonomia ★★★★★

Łatwość użycia ★★★★★

Innowacyjność ★★★★★

Wydajność ★★★★★

Rekomendacja zakupu



Źródło: id Information-Dentaire n° 40 - 22 novembre 2023



DOSTĘPNE KOŃCÓWKI LED

MULTIWAVE

DŁUGOŚĆ FALI: 395 - 480 nm

DŁUGOŚĆ FALI SZCZYTOWEJ: 405 nm and 460 nm

INTENSYWNOŚĆ ŚWIATŁA: 1400 mW/cm² (peak)

MAKSYMALNY CZAS CIĄGŁEJ PRACY: 20 seconds

CZAS ŁADOWANIA W PEŁNI ROZŁADOWANEJ BATERII: 3 - 5 hours

**CZAS POTRZEBNY DO NAŁADOWANIA BATERII
(UŻYTEK OGÓLNY):** 60 - 180 minutes

BATERIA: 1 x 3.7 V 2600 mAh

UNIWERSALNA WTYCZKA: AC: 100 - 240 V ~ 0.8A, 50 - 60 Hz DC: 12V 1.66A, 20.0W MAX Dimensions: 34mm (H) x 41mm (W) x 62.5 (L) Waga: 104g

TEMPERATURA ROBOCZA: 10°C - 40°C / 50°F - 104°F

WAGA: 185 g / 6.5 ounces

CAŁKOWITA WYSOKOŚĆ WRAZ Z LAMPĄ: 290 mm



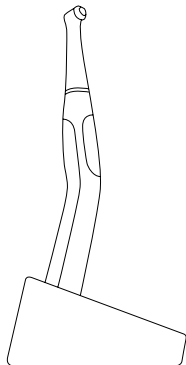
Lampa Radii Xpert posiada trzyletnią gwarancję.
Bateria posiada dwuletnią gwarancję.

*Napromieniowanie zmierzone przy użyciu wycentrowanego czujnika o średnicy 4 mm.

RODZAJ KOŃCÓWKI LED

RODZAJ KOŃCÓWKI LED	WSKAZANIA	PROGRAM	KOLOR
 Standardowa	Polimeryzacja światłem pod wieloma kątami w stosunku do lampy	<ul style="list-style-type: none">• Czas działania: 2, 10, 20 sekund, zgodnie z wyborem• Dźwięk po zakończeniu	Niebieski (440 nm - 480 nm)
 Diagnostyczna	Wykrywanie pęknięć, złamań, kamienia nazębnego, próchnicy, ujść kanałów korzeniowych, zębów z martwą miazgą, nieszczelnych wypełnień i wierzchołków korzenia	<ul style="list-style-type: none">• Czas działania: 5 minut• Dostępne ustawienia: niska, średnia i wysoka• Dźwięk po zakończeniu	Biały
 Ortodontyczna	Polimeryzacja materiałów światłem w trakcie leczenia ortodontycznego	<ul style="list-style-type: none">• Czas działania: 5 minut lub 10 sekund, zgodnie z wyborem• Dźwięk po zakończeniu	Niebieski (440 nm - 480 nm)
 Wybielanie pełnego łuku	<ul style="list-style-type: none">• Wybielanie górnego i dolnego łuku zębowego w gabinecie dentystycznym• Wybielanie zębów z żywą miazgą i po leczeniu ortodontycznym	<ul style="list-style-type: none">• Czas działania: 8, 10, 15 minut, zgodnie z wyborem• Sygnał dźwiękowy po upływie połowy czasu każdego ustawienia	Niebieski (440 nm - 480 nm)

SZCZEGÓŁY ZAMÓWIENIA



LAMPY RADII XPERT LED DO POLIMERYZACJI

Lampa Radii Xpert LED do polimeryzacji	5600312
- 1 x lampa Radii Xpert	
- 1 x ładowarka	
- 1 x wtyczka uniwersalna	
- 5 x małe nakładki ochronne	
- 1 x duża nakładka ochronna	
- 3 x osłony na soczewkę	
- 100 x rękawy ochronne	

KOŃCÓWKI LED

Standardowa końcówka LED Radii Xpert	5600301
Kończówka LED do wybielania pełnego łuku Radii Xpert	5600308
- 1 x końcówka	
- 1 x nakładka ochronna	
- 1 x rękawy ochronne	
Diagnostyczna końcówka LED Radii Xpert	5600306
Ortodontyczna końcówka LED Radii Xpert	5600307
Kończówka Radii Xpert multiwave LED	5600311

AKCESORIA I CZĘŚCI ZAMIENNE

Osłony na soczewkę Radii Xpert (5 sztuk)	5600310
Rękawy ochronne Radii Xpert (1000 sztuk)	5600309
Mała nakładka ochronna Radii Xpert (5 sztuk)	5600056
Duża nakładka ochronna Radii Xpert	5600089
Wymienna bateria Radii Xpert	5600305
Ładowarka i wtyczki Radii Xpert	5600304
Panel sterujący Radii Xpert	5600302
Stojak do wybielania	5600095
Rękawy ochronne do końcówki wybielającej do łuków zębowych (50 sztuk)	5600093
Nakładki ochronne do końcówki wybielającej do łuków zębowych (5 sztuk)	5600094
Dodatkowa nakładka diagnostyczna	5600078
Zestaw nakładek do cementowania licówek (otwory o średnicy 1 mm i 2 mm)	5600079



YOUR SMILE. OUR VISION.



M100702 B

02-2025



+0036M1007011X

MADE IN AUSTRALIA
by SDI Limited
Bayswater, Victoria 3153
Australia
www.sdi.com.au

AUSTRALIA 1800 337 003
AUSTRIA 00800 022 55 734
BRAZIL 0800 770 1735
FRANCE 00800 022 55 734
GERMANY 0800 100 5759

ITALY 00800 0225 5734
NEW ZEALAND 0800 808 855
SPAIN 00800 022 55 734
UNITED KINGDOM 00800 022 55 734
USA & CANADA 1 800 228 5166